

27.04.2021

SAUTER Vision Center, Ihr Building Intelligence Hub

All in One: SAUTER Vision Center Version 7 kombiniert Gebäude-, Wartungs- und Raummanagement mit Energiemanagement und Gebäude-Analytik. Eine individuelle Benutzeroberfläche und zusätzliche Charts vereinfachen Bedienung und Visualisierung.



Key Visual

Die steigenden Ansprüche der Gebäudenutzer an den Raumkomfort erfordern kontinuierliche Investitionen in Technik und Software. Die Neuerungen sorgen gleichzeitig dafür, dass der Wert eines Gebäudes langfristig erhalten oder gesteigert wird. Ganzheitliche Gebäudemanagementsysteme müssen daher drei wesentliche Eigenschaften aufweisen, um einen ressourcenoptimierten Betrieb zu gewährleisten: Sie sollten kontinuierlich an neue Erfordernisse angepasst werden, individualisierbar sein sowie sich durch ein einfaches und übersichtliches Design auszeichnen.

Mit SAUTER Vision Center Version 7.0 (SVC) bringt SAUTER ein neues „Major Release“ der erfolgreichen Gebäude-, Energie-, und Wartungsmanagement Software auf den Markt. Der besondere Fokus dieser Version liegt auf dem neuen Analytik- und Energiemanagement-Modul, kurz AEM.

Die Highlights: Realtime Analytics und Energiemanagement

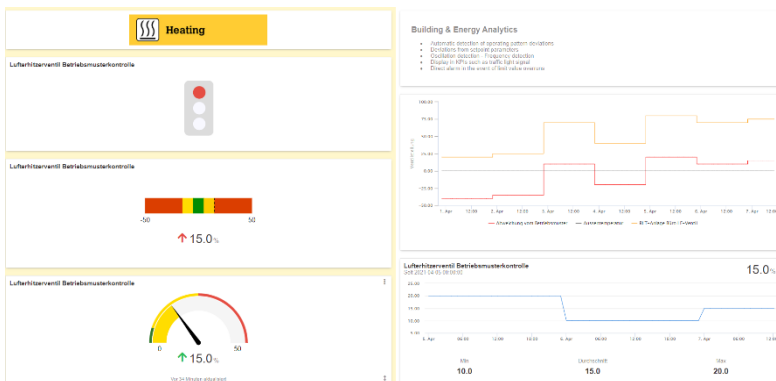
AEM, das Werkzeug für den Anlagenoptimierer und Anlagenbetreiber, ermöglicht die Betriebs- und Anlagenanalyse basierend auf mit SVC aufgezeichneten historischen Daten. Hier stehen visuelle Darstellungen wie Carpet- und Scatter-Plots aber auch statistische Auswertungsmöglichkeiten mit Histogramm-Charts und optionaler Berechnung der Gaußschen Verteilung zur Verfügung.



Mit der Darstellung von Scatter- und Carpet-Plots lassen sich Betriebsmuster- und Sollwertabweichungen sofort erkennen.

Weitere für den Anlagenbetrieb sehr nützliche Funktionen sind im Analytik-Modul zu finden. Diese ermöglichen u.a. die Generierung und Validierung von Betriebsmustern. Mit Analytik lassen sich Abweichungen von Betriebsmustern, Differenzen zwischen Sollwerten und tatsächlichen Werten sowie Schwingungen in Echtzeit erkennen. Anhand der «Realtime Analytics» werden Gebäudebetreiber, Gebäudemanager und Anlagenoptimierer sofort darüber informiert, falls ihre Anlagen ausserhalb definierter Bereiche laufen. So kann ohne Verzögerung auf abnormales Anlagenverhalten reagiert werden.

Diese Informationen können sowohl als Alarmmeldungen empfangen oder dem Dashboard, in Form von KPIs entnommen werden. Mit der Bestimmung unterschiedlicher Grenzwerte lassen sich KPIs mittels Ampeln darstellen sowie weitere Anzeigeelemente und Alarminformationen kategorisieren, so dass bei Abweichungen innerhalb von 5% beispielsweise die Ampelinformation auf grün steht und bei Abweichungen von mehr als 15% eine rote Ampel zum direkten Handeln auffordert.



Zur Informationsdarstellung stehen im Dashboard unterschiedliche KPIs und weitere Widgets zur Verfügung wie zum Beispiel Charts, Anlagenbilder, Tabellen oder Links.

Nutzen für verschiedene Anwendungsbereiche rund ums Gebäude

Auch für den Gebäudemanagementbereich in SVC stehen neue Funktionen zur Verfügung: Das «Object Information Board», kurz: OIB, zeigt sämtliche Informationen zum Objekt auf einen Blick. Zum Beispiel, wo der Datenpunkt (Objekt) verwendet wird, zugehörige Alarmmeldungen, Quick-Chart-Funktion, Referenzen und eine Möglichkeit, um Notizen und Dokumente zu hinterlegen. Praktischerweise befindet sich in allen Listenansichten, SVC Dokumenten und Charts, in denen Objekte zu finden sind, ein Link zum OIB.

Zahlreiche Projekte im direkten Austausch mit dem Kunden haben SVC zu dem heranreifen lassen, was es heute ist: Eine universelle Gebäudemanagement- und Integrationsplattform, die für alle Anwendungsbereiche Nutzen bringt. Anlagenübersicht, Raumnutzung, Building Operation, Energiemanagement, Gebäudewartung oder Analytik – alles ist in nur einem System enthalten.

SAUTER Vision Center 7, Ihr «Building Intelligence Hub», ist ab sofort global verfügbar.

Über SAUTER

SAUTER sorgt weltweit als führender Lösungsanbieter für Gebäudeautomationstechnologie in «Green Buildings» für gute Klimaverhältnisse und Wohlbefinden in Lebensräumen mit Zukunft. SAUTER entwickelt, produziert und vertreibt als Spezialist Produkte und Systeme für energieeffiziente Gesamtlösungen und sichert mit umfassenden Dienstleistungen den energieoptimierten Betrieb von Gebäuden. Die Produkte, Lösungen

und Dienstleistungen ermöglichen hohe Energieeffizienz während des gesamten Gebäudelebenszyklus von der Planung über die Realisierung bis zum Betrieb in Büro- und Verwaltungsgebäuden, Forschungs- und Bildungsstätten, Krankenhäusern, Industrie- und Laborgebäuden, Flughäfen, Freizeitanlagen, Hotels sowie Data Centers. Mit über 100-jähriger Erfahrung und erprobter Technologiekompetenz ist SAUTER ein ausgewiesener Systemintegrator, der für kontinuierliche Innovation und Schweizer Qualität bürgt. SAUTER schafft Nutzern wie Betreibern die Übersicht über Energieflüsse und -verbrauch und somit auch über die Kostenentwicklung.

SAUTER Gruppe

- weltweit tätiges Unternehmen mit Hauptsitz in Basel, Schweiz
- Gründung im Jahr 1910, baut auf über 100-jährige Tradition und Erfahrung
- beschäftigt über 2700 Mitarbeiter, ist weltweit präsent und international tätig
- Gesamtlösungen im Gebäudemanagement aus einer Hand.
Fokus: maximale Energieeffizienz und Nachhaltigkeit
- Investitions- und Betriebssicherheit während des gesamten Gebäudelebenszyklus
- technologisch führende Firma im Bereich der Gebäudeautomation und Systemintegration
- Mitglied der eu.bac, von BACnet Interest Group (BIG-EU), BACnet International, EnOceanAlliance
- namhafte Referenzen auf sauter-controls.com