

DSD : Pressostat différentiel

Votre atout en matière d'efficacité énergétique

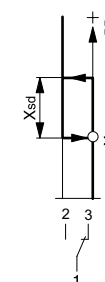
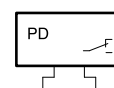
Régulation et contrôle des pressions différentielles adaptés au besoin et sans énergie auxiliaire

Caractéristiques

- Sert au contrôle de la pression différentielle dans les liquides, les gaz et les vapeurs
- Pour une utilisation dans les techniques de filtrage et la construction d'installations et de machines, p. ex.
- Plages de réglage de la pression différentielle de 0,06 à 6 bar
- Température de fluide jusqu'à 80 °C
- Précision de répétition élevée
- Résistance élevée à la surpression
- Utilisable dans tous les médias neutres tels que l'eau de chauffage, gaz neutres, huiles, etc.
- Longue durée de vie
- Avec fixation de montage



DSD1**F002



Caractéristiques techniques

Valeurs caractéristiques

Charge min.	0,1 A, 250 V~, 25 VA 0,1 A, 30 V=
Charge max.	3(1) A, 250 V~, 250 VA 0,4 A, 30 V=, 10 W
Influence de la température	1,5 %/10 K
Précision	3 % de la plage de réglage
Hystérésis	5 % de la plage de réglage
Durée de vie mécanique	10 ⁶ commutations
Pression de service statique max. (surpression et dépression)	16 bar

Conditions ambiantes

Température ambiante adm.	-10...70 °C
Température de fluide adm.	0...80 °C (fluides ne gelant pas)
Humidité ambiante adm.	45...75 % HR

Structure constructive

Câble de raccordement ¹⁾	3 x 0,5 mm ²
Membrane	Chrome-Nickel-Acier 1.4310
Filetage des raccords	G 1/8" (filetage intérieur)
Poids	0,2 kg

Normes, directives

Indice de protection	IP65 (EN 60529)
Classe de protection	II (EN 60730)

Conformité CE selon	Directive basse tension 2014/35/UE	EN 60730-1, EN 60730-2-6
	Directive CEM 2014/30/UE	EN 55014 Fréquence de clics N < 0,2 Art. 4.2
	DESP 97/23/CE	Art. 3.3
	DESP 2014/68/UE	Art. 13, groupe de fluide 2

Aperçu des types

Modèle	Plage de réglage (bar)
DSD134F102	0,06...0,6
DSD137F002	0,10...1,0
DSD140F002	0,25...2,5
DSD143F002	0,6...6,0

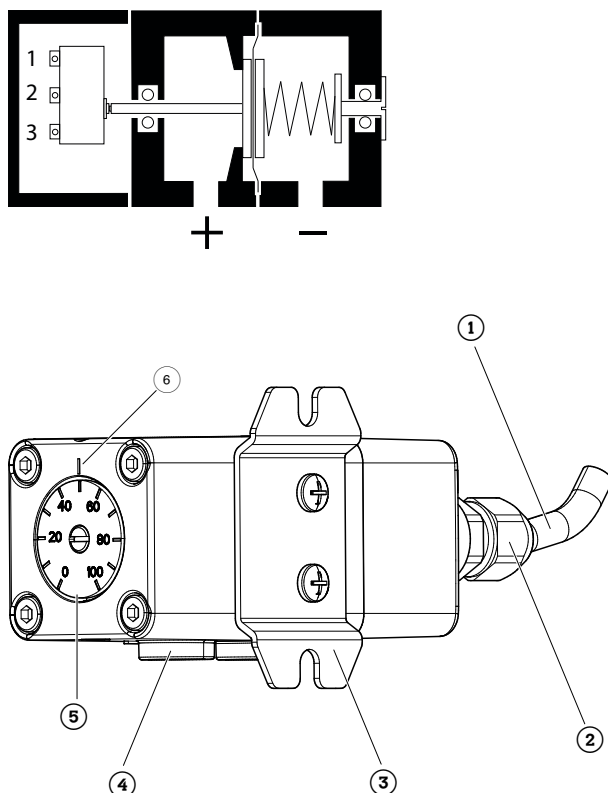
¹⁾ 1 m de long, câblé de manière fixe

Accessoires

Modèle	Description
0300360005	Raccord à bague coupante G $\frac{1}{8}$ " sur tube 6 mm (2 pièces)
0300360006	Raccord pneumatique G $\frac{1}{8}$ " sur flexible 6 mm (2 pièces)
0300360016	Vis d'étranglement G $\frac{1}{8}$ ", G $\frac{1}{8}$ " (2 pièces)

Description du fonctionnement

En raison de la pression à mesurer, une force unilatérale agit sur une membrane robuste. Cette force agit sur le système à membrane. Un poussoir de commutation monté sur la membrane actionne un microrupteur. Le seuil de commutation peut être réglé au moyen d'un variateur de consigne. Une échelle apposée sur le variateur de consigne et un marquage du réglage indiquent le seuil de commutation réglé. Le produit est conçu pour la mesure de surpression, de dépression et de pression différentielle.



1) câble de raccordement	2) presse-étoupe
3) fixation de montage	4) raccord enfichable
5) variateur de consigne	6) marquage du réglage

Utilisation conforme

Ce produit est conçu uniquement pour l'emploi prévu par le fabricant.

Cela inclut également le respect de toutes les prescriptions correspondantes du produit. Les modifications ou transformations ne sont pas autorisées.

Ce produit n'est pas conçu pour des applications de sécurité.

Pas d'utilisation en extérieur ou dans des zones ATEX.

Données techniques complémentaires

Matières premières entrant en contact avec le fluide :

Boîtier	Polyamide (renforcé de fibres de verre)
Membrane, ressort de plage de mesure	Chrome-Nickel-Acier 1.4310
Variateur de consigne, poussoir de commutation, etc.	Laiton CW614N
Garnitures d'étanchéité	EPDM
Autres composants	PTFE

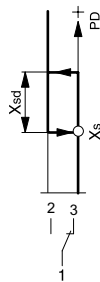
Matières premières n'entrant pas en contact avec le fluide :

Boîtier	Polyamide (renforcé de fibres de verre)
Presse-étoupe	Polyamide
Câble de raccordement	Polymère sans silicone ni halogène
Fixation de montage	Acier inox 1.4301

Élimination

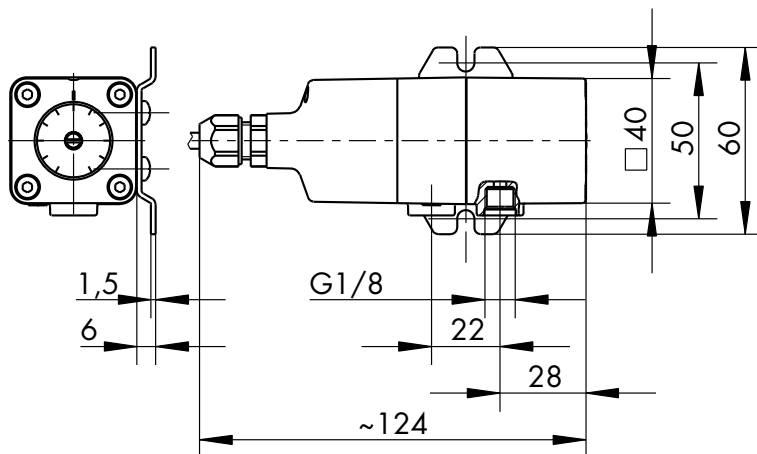
Lors de l'élimination, il faut respecter le cadre juridique local actuellement en vigueur. Vous trouverez des informations complémentaires concernant les matériaux dans la « Déclaration matériaux et environnement » relative à ce produit.

Schéma de raccordement



Plan d'encombrement

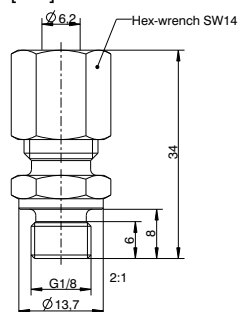
[mm]



Accessoires

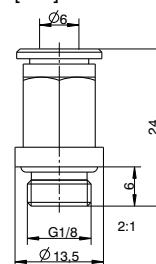
0300360005

[mm]



0300360006

[mm]



0300360016

[mm]

