

ASF 122, 123: Klappenantrieb mit Federrückzug

Ihr Vorteil für mehr Energieeffizienz

Überlastschutz und Endstopperkennung zur effizienten Energienutzung

Eigenschaften

- Für Regler mit schaltendem (2- und 3-Punkt) Ausgang
- Zur Betätigung von Luft-, Absperr-, Drossel- und Jalousieklappen
- Selbstzentrierender Achsadapter
- Handverstellung über Innensechskant inkl. Sperren des Getriebes
- Verschleissfreier bürstenloser Motor
- Wartungsfrei
- Änderung der Drehrichtung durch einfaches Drehen des Antriebes
- Geeignet für alle Montagelagen



ASF122F122



Technische Daten

Elektrische Versorgung		
Speisespannung 24 V~		±20%, 50...60 Hz
Speisespannung 230 V~		±10%, 50...60 Hz
Speisespannung 24...48 V=		±20%

Kenngrößen		
Laufzeit für 90° Motor		90 s
Laufzeit für 90° Feder		15 s
Dreh- und Haltemoment		18 Nm
Drehwinkel		Max. 90°
Zul. Klappenfläche ¹⁾		Ca. 3 m ²

Umgebungsbedingungen		
Zul. Umgebungstemperatur		-32...55 °C
Zul. Umgebungsfeuchte		5...95% rF

Konstruktiver Aufbau		
Gehäuse		Aluminiumguss
Anschlusskabel		0,9 m, 0,75 mm ²

Normen, Richtlinien		
Schutzart		IP 54 (EN 60529), hängend IP 42 (EN 60529), liegend
Schutzklasse 24 V		III (IEC 60730)
Schutzklasse 230 V		II (IEC 60730)
EMV-Richtlinie 2004/108/EG		EN 61000-6-2, EN 61000-6-3
Niederspannungsrichtlinie 2006/95/EG		EN 60730-1, EN 60730-2-14
Überspannungskategorien		III
Verschmutzungsgrad		II

Typenübersicht				
Typ	Regelfunktion	Spannung	Leistungsaufnahme	Gewicht
ASF122F120	2-Punkt	230 V~	6 W, 8 VA	2 kg
ASF122F122	2-Punkt	24 V~/24...48 V=	5 W, 7 VA	2 kg
ASF122F220	2-Punkt	230 V~	6 W, 8 VA	2,1 kg
ASF122F222	2-Punkt	24 V~/24...48 V=	5 W, 7 VA	2,1 kg
ASF123F122	3-Punkt	24 V~/24...48 V=	5 W, 7 VA	2 kg

⚡ ASF122F220, ASF122F222: Mit Doppelhilfskontakt 6(2) A; 24...250 V~; mit Kabel 0,9 m; 6 × 0,75 mm²

¹⁾ Richtwert für leichtgängige Luftklappen



Zubehör

Typ	Beschreibung
0370997001	Hebelzusatz zur Umwandlung von Dreh- in Hubbewegung
0370998001	Hebelzusatz zur Umwandlung von Dreh- in Hubbewegung, mit Trägerplatte für Befestigung auf Wand oder Bodenplatte

Funktionsbeschreibung**2-Punkt-Ausführung:**

Nach Anlegen der Spannung wird das zu betätigende Stellgerät in Richtung Stellung 90° gesteuert bis die kraftabhängige Abschaltung erfolgt (Skala auf Antrieb, max. Drehwinkel 95°). Dabei wird das Getriebe mit dem bürstenlosen Gleichstrommotor angehalten und blockiert. Bei Ausfall oder Abschalten der Spannung gibt der Motor das Getriebe frei, so dass die Kupplungsbuchse durch die Feder in Stellung 0° zurückgedreht wird.

3-Punkt-Ausführung:

Der Antrieb dreht sich von 0° auf 90°, wenn die Spannung an den Anschluss 2 (Kabel = violett) gelegt wird und von 90° auf 0°, wenn die Spannung an den Anschluss 3 (Kabel = orange) gelegt wird. In der Mittelstellung des 3-Punkt-Reglers bleibt der Antrieb stehen. Bei Spannungsausfall oder nach Abschaltung durch ein Sicherheitsorgan am Anschluss 21 (Kabel = rot) wird das Getriebe freigegeben, so dass die Kupplungsbuchse durch die Feder in Stellung 0° zurückgedreht wird. In beiden Endstellungen (Anschlag der Klappe, Anschlag durch Drehwinkelbegrenzung, Erreichen des maximalen Drehwinkels von 95°) oder bei Überlastung spricht die drehmomentabhängige Abschaltung an (keine Endschalter).

Bestimmungsgemäße Verwendung

Dieses Produkt ist nur für den vom Hersteller vorgesehenen Verwendungszweck bestimmt, der in dem Abschnitt «Funktionsbeschreibung» beschrieben ist.

Hierzu zählt auch die Beachtung aller zugehörigen Produktschriften. Änderungen oder Umbauten sind nicht zulässig.

Projektierungs- und Montagehinweise

Das elektronische Konzept gewährleistet den Parallelauf von mehreren Luftklappen mit unterschiedlichen Drehmomenten. Es muss aber darauf geachtet werden, dass die Betriebsspannung innerhalb der geforderten Toleranz ist. Der Antrieb kann in beliebiger Lage montiert werden. Er ist direkt auf die Klappenachse steckbar und wird mit dem selbstzentrierenden Klemmhebel befestigt.

Es können keine Hilfsschalter und Potentiometer nachträglich eingebaut werden.

Der Drehwinkel kann zwischen 0° und 90° in Stufen von 5° begrenzt werden.

**Verletzungsgefahr**

Beim Öffnen des Gehäuses besteht Verletzungsgefahr durch die Rückstellfeder.

► Das Gehäuse darf nicht geöffnet werden.

Montage im Freien

Wir empfehlen, die Geräte bei einer Montage ausserhalb von Gebäuden zusätzlich vor Witterungseinflüssen zu schützen.

Zusätzliche Angaben zur Ausführung

Das zweiteilige Gehäuseteil (darf nicht geöffnet werden) enthält den bürstenlosen Gleichstrommotor, die Steuerungselektronik, das wartungsfreie blockiersichere Getriebe, die Rückstellfeder und bei der 230 V Ausführung den Transformator. Der Rechts- oder Linkslauf wird durch entsprechendes Aufsetzen des Stellantriebes auf die Klappenachse bestimmt (Änderung der Drehrichtung der Sicherheitsfunktion). Die Kupplungsbuchse ist für Klappenachsen $\varnothing 8...25$ mm, $\square 6...18$ mm geeignet.

Der Antrieb kann mit dem mitgelieferten Sechskantschlüssel in eine beliebige Lage gedreht und arretiert werden (siehe MV 505422). Durch mechanisches Entriegeln oder durch Anlegen der Betriebsspannung wird das Getriebe wieder freigegeben.

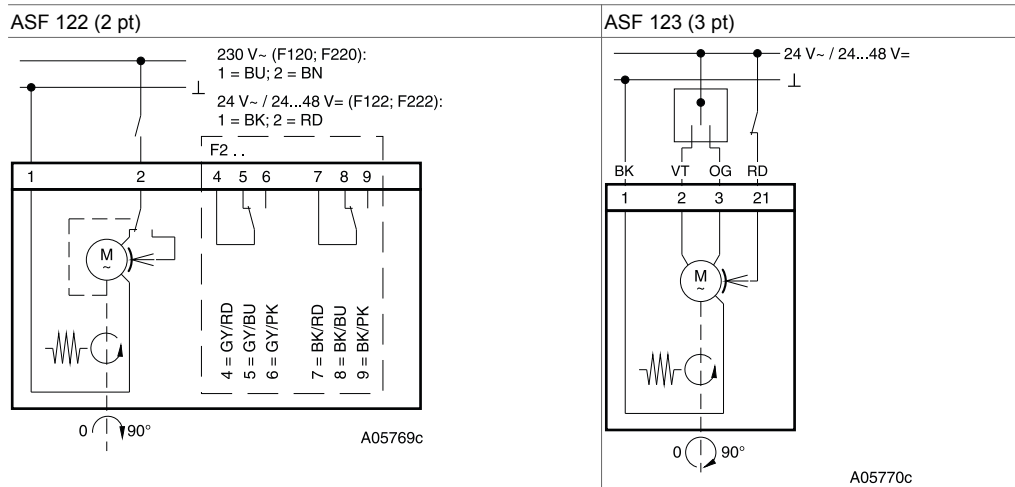
Leistungsaufnahme

Typ	Laufzeit s	Zustand	Wirkleistung P W	Scheinleistung S VA
ASF 122 F120	90	Betrieb	5,8	7,9
		Stillstand	2,85	5,15
ASF 123 F122	90	Betrieb	5,8	7,7
		Stillstand	2,1	3,0

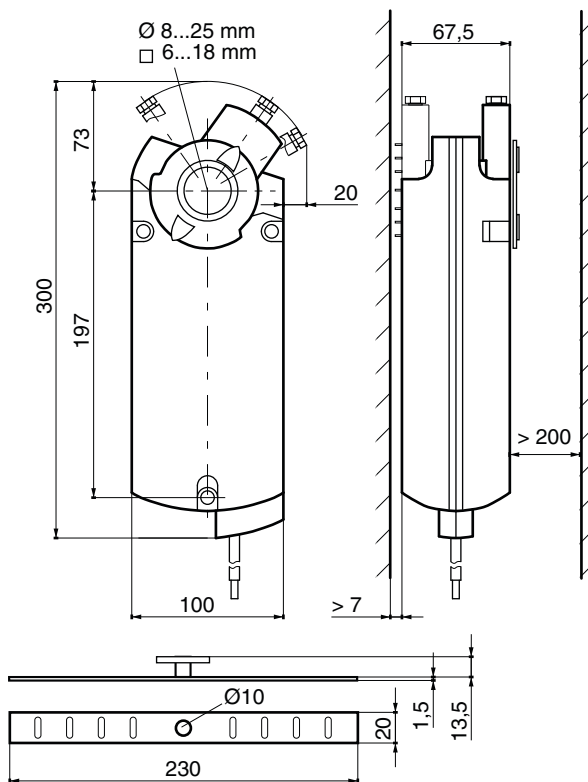
Entsorgung

Bei einer Entsorgung ist die örtliche und aktuell gültige Gesetzgebung zu beachten.
 Weitere Hinweise zu Material und Werkstoffen entnehmen Sie bitte der Material- und Umweltdeklaration zu diesem Produkt.

Anschlussplan



Massbild



Fr. Sauter AG
 Im Surinam 55
 CH-4016 Basel
 Tel. +41 61 - 695 55 55
 www.sauter-controls.com