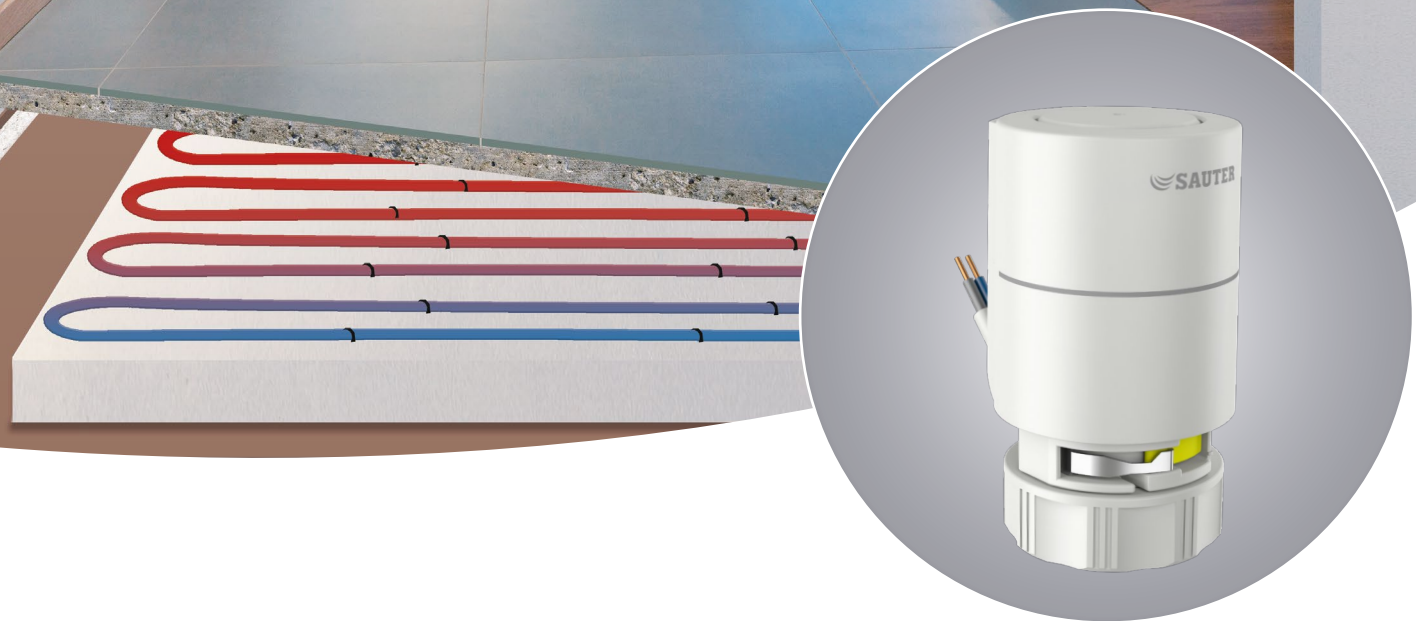


# SAUTER AXT4

Thermische Antriebstechnologie für  
Kleinventile und Fussbodenverteiler

21°C



# Grenzenlose Möglichkeiten auf kleinstem Raum

Wirtschaftlicher Betrieb bei jedem Einsatz

Der thermische Ventiltrieb SAUTER AXT4 verbindet elegantes und kompaktes Design mit energieeffizienter Regelpräzision. Seine Installationsstandards erfüllen die Anforderungen an eine universelle, einfache und kostengünstige Montage bei gleichzeitiger Kompatibilität mit Kleinventilen unterschiedlicher Bauart. Dies kommt Installateuren und Endnutzern gleichermaßen zugute.



## Zwei Grundausführungen

	Typ AXT411F**0	Typ AXT411F**2
Versorgungsspannung	230 V~	24 V~/=
Stromlos offen / geschlossen	NO/NC	NO/NC
Hub	4.5 mm	4.5 mm
Laufzeit	3.5 min	4.5 min
Einschaltstrom	150 mA	200 mA
Leistungsaufnahme <sup>1)</sup>	1.7 W	1.6 W
Stellkraft	110 N	
Schliessmass	NO 15.1 mm/NC 10.8 mm <sup>2)</sup>	
Schutzart	IP54 (EN 60730-1)	
Raumtemperatur	0...50 °C	
Anschlussgewinde	M30 x 1.5	
Höhe (inkl. Mutter)	72/68 mm	
Durchmesser	39 mm	
Netzkabellänge	1/2/5 m	

<sup>1)</sup> bei Dauerbetrieb

<sup>2)</sup> NC kann mit Adapter zusätzlich verkleinert werden

## Zahlreiche Anwendungen

- ✓ Radiatoren
- ✓ Fussbodenheizungen
- ✓ Kühldecken
- ✓ Fan-Coils
- ✓ etc.

## Kombinationsmöglichkeiten mit Ventilen von SAUTER

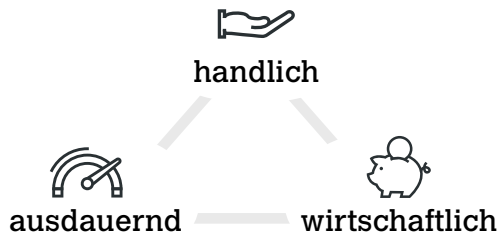
Ventiltyp	Produkttyp	Nennweite [mm]	K <sub>vs</sub> -Wert [m <sup>3</sup> /h]	Δp <sub>max</sub> in bar	Kennlinie	Hub [mm]	Leckrate [% von K <sub>vs</sub> ]
2-Wege-Ventile	VUT	10...20	0.2...4.5	1.0...2.5	quasi-linear	3 / 4	<= 0.0001
	VUL	10...20	0.16...4.5	1.1...4.0	= %	4	0.002
PICV <sup>3)</sup>	VDL	10...20	0.03...4.0	8.0	linear	2.5 / 4	0.01
3-Wege-Ventile	BUT	10...20	1.0...4.5	1.0...1.7	quasi-linear <sup>4)</sup>	3	0.0001 <sup>4)</sup>
	BUL*F3	10...20	0.4...5.0	1.0...1.9	= % <sup>4)</sup>	3.7	0.0001 <sup>4)</sup>
	BXL	25 / 40	6.5 / 9.5	0.5 / 0.2	linear	2.9	0.05 <sup>4)</sup>
3-Wege-Ventile mit Bypass	BUL*F4	10...20	0.4...5.0	1.0...1.9	= % <sup>4)</sup>	3.7	0.0001 <sup>4)</sup>
	BUT*F4	10...20	0.63...4.5	0.9...1.5	quasi-linear <sup>4)</sup>	3	0.0001 <sup>4)</sup>

<sup>3)</sup> PICV = Druckunabhängige Regelventile («Pressure Independent Control Valves»)

<sup>4)</sup> Regelast A - AB

# Klein, kompakt und schnell zu montieren

Zeitgemässe Neuauflage des bewährten Designs

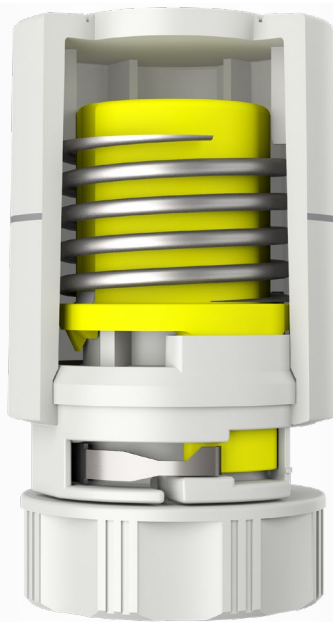


Der SAUTER AXT4 ist die konsequente Weiterentwicklung unserer erfolgreichen thermischen Antriebstechnologie für Kleinventile und Fussbodenverteiler in der Raumautomation. Er überzeugt durch kompaktes Design, ein bewährtes Dehnelement und geringen Stromverbrauch. Der AXT4 ist einfach zu montieren und öffnet und schliesst schnell – mit zusätzlicher manueller Re-Open Funktion.

**SCHUTZART**  
IP54 in jeder Einbaulage

**KABEL FÜR JEDEN EINSATZ**  
in verschiedenen Längen,  
auch halogenfrei, lieferbar

**ÜBERWURFMUTTER**  
Direktmontage für alle  
gängigen Ventilgehäuse mit  
M30 x 1,5 Anschluss

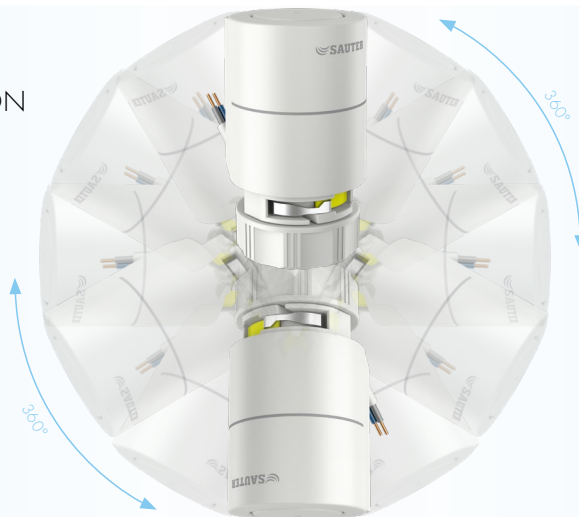


**SICHTBARE HUBANZEIGE**  
in Leuchtgelb

**FIRST-OPEN FUNKTION**  
Montage ohne Kraft, nach  
Demontage wieder in  
den Urzustand zurückstellbar

**SCHLIESSMASSADAPTER**  
für Schliessmass 8.4 mm  
und 10.2 mm

**FLEXIBLE INSTALLATION**  
in jeder Lage möglich



**OEM OPTIONEN**  
durch kundenspezifische  
Anpassungen

### SAUTER Head Office

Im Surinam 55  
CH-4058 Basel  
Tel.: +41 61 717 75 75  
Email: [info@sauter-controls.com](mailto:info@sauter-controls.com)  
[www.sauter-controls.com](http://www.sauter-controls.com)

Weitere Produkt-  
informationen stehen  
online zur Verfügung

